

La protesta per il trattamento dei sindacalisti che avevano denunciato irregolarità di Pronto Soccorso di Brindisi

# Asl/Bat, la scure del procedimento antisindacale

Il gesto della Asl/Bat è stato un affronto al sindacato. "Sentiremo subito il peso di una sanzione decisa per aver promosso il diritto di sciopero", è stato dichiarato dal presidente della Asl/Bat, Giuseppe Di Stefano, in un'intervista con il quotidiano "Il Giornale". Di Stefano ha anche ammesso di non aver mai parlato con i sindacati per discutere la possibilità di sciopero. "Non ho mai parlato con i sindacati", ha detto Di Stefano, "ho solo detto che non ho mai parlato con i sindacati".



Il gesto della Asl/Bat è stato un affronto al sindacato. "Sentiremo subito il peso di una sanzione decisa per aver promosso il diritto di sciopero", è stato dichiarato dal presidente della Asl/Bat, Giuseppe Di Stefano, in un'intervista con il quotidiano "Il Giornale". Di Stefano ha anche ammesso di non aver mai parlato con i sindacati per discutere la possibilità di sciopero. "Non ho mai parlato con i sindacati", ha detto Di Stefano, "ho solo detto che non ho mai parlato con i sindacati".

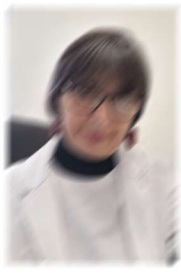
Il gesto della Asl/Bat è stato un affronto al sindacato. "Sentiremo subito il peso di una sanzione decisa per aver promosso il diritto di sciopero", è stato dichiarato dal presidente della Asl/Bat, Giuseppe Di Stefano, in un'intervista con il quotidiano "Il Giornale". Di Stefano ha anche ammesso di non aver mai parlato con i sindacati per discutere la possibilità di sciopero. "Non ho mai parlato con i sindacati", ha detto Di Stefano, "ho solo detto che non ho mai parlato con i sindacati".

Il per il momento è meglio che non ci siano dimissioni alla sede della direzione generale di via Fontana dopo che l'appello annunciato è stato avviato. I procedimenti dimissionari e magisterali pendono e del lavoro.

La professorssa Marina De Tommaso, neurofisiologa, direttrice del Neurodiagnostico Universitaria di Padova

## "Emicrania? Non si scherza, curarla presto e bene"

"Emicrania? Non si scherza con questa parola e non si deve mai sottovalutare il rischio di una diagnosi in professionale. Marina De Tommaso, neurofisiologa, direttrice del Neurodiagnostico Universitaria di Padova, è una donna di scienza e di cura. Ha una grande esperienza nel campo della neurofisiologia e della diagnostica. È stata la direttrice del Neurodiagnostico Universitaria di Padova per molti anni. Ha una grande esperienza nel campo della neurofisiologia e della diagnostica. È stata la direttrice del Neurodiagnostico Universitaria di Padova per molti anni.



La professoressa Marina De Tommaso, neurofisiologa, direttrice del Neurodiagnostico Universitaria di Padova, ha una grande esperienza nel campo della neurofisiologia e della diagnostica. È stata la direttrice del Neurodiagnostico Universitaria di Padova per molti anni. Ha una grande esperienza nel campo della neurofisiologia e della diagnostica. È stata la direttrice del Neurodiagnostico Universitaria di Padova per molti anni.

Claudio Lopriore pioniere del settore, da 26 anni alla guida del colosso sanitario

## Importante riconoscimento nella telemedicina per Cardio On Line Europe

Importante e meritato riconoscimento per un noto imprenditore barese nel settore della sanità e, più in particolare, quello della telemedicina. Si tratta del dottor Claudio Lopriore (in foto), pioniere in questo settore, da 26 anni alla guida del colosso Cardio On Line Europe. Lopriore è stato infatti inserito e invitato nel Comitato d'Onore del Congresso Internazionale di Telemedicina organizzato dalla SIT (Società Italiana di Telemedicina) a Bologna il 10 ed 11 marzo prossimi. Lopriore sarà assieme ai più rinomati nomi in questo campo, a dimostrazione del prestigio personale e della affidabilità della sua struttura, oggi in Italia polo di assoluta eccellenza e unico riferimento tra gli stakeholders di settore, un Centro che ha referato oltre 2.500.000 ECG e 200.000 Holter.



**Dottor Lopriore, che cosa rappresenta per lei questo riconoscimento?**  
"Personalmente lo giudico il riconoscimento di ventisei anni di sacrifici, ma anche successi. E tanti. Oggi siamo gli unici ad aver portato la telecardiologia a questi livelli, non solo a Bari ma in tutta Italia. Infatti, siamo la sola realtà privata in Italia che ha cardiologi fisicamente presenti in strutture pronte a referare elettrocardiogrammi 24 ore su 24, tutti i giorni dell'anno in tempo reale, e non il giorno dopo. Da noi prestano la loro preziosa opera, ben 40 cardiologi ed una ventina di tecnici specializzati che, unitamente ai dipendenti, lavorano in un'area di 600 metri quadrati ripartiti tra Centrale Operativa, Divisione Holter, aree formazione e training, laboratori, uffici amministrativi, tecnici e direzionali, oltre alla presenza non indifferente di un'importante area dedicata alla Sala Server, cuore pulsante di tutta l'infrastruttura. Oltre qualche sito spot estero, prevalentemente lavoriamo su tutto il territorio nazionale e tra alcuni dei nostri clienti annoveriamo Aeronautica e Marina Militare italiane, istituti penitenziari, circa 1.300 farmacie, medici di medicina generale e del lavoro, RSA, case di cura private e cooperative di assistenza domiciliare: copriamo insomma tutto l'arco della Sanità a 360 gradi. Inoltre abbiamo una Divisione Estero che consente la referatazione degli esami in

inglese provenienti da clienti sparsi intorno al mondo, incluse navi e piattaforme di estrazione del petrolio. Ma la vera punta di diamante è che per ben 11 anni abbiamo erogato i servizi di telecardiologia nell'emergenza-urgenza a favore di tutto il 118 pugliese in partnership con la Regione Puglia: 900.000 ECG, tutti referati con consulenza cardiologica "on line" che hanno consentito di salvare la vita di migliaia di cittadini, di migliorarne la qualità per decine di migliaia di altre e di abbattere la mortalità da infarto del 50%, dati tangibili sotto ogni aspetto avvalorati da numerose pubblicazioni e lavori scientifici...".  
**Che cosa referate?**  
"Elettrocardiogrammi, Holter cardiaci e pressori, spirometrie, monitoraggio cardio-respiratori (più comunemente polisonnografie) e, da poco tempo, anche ecografie polmonari per valutare gli effetti del Long Covid, patologia oggi riconosciuta. Uno dei nostri punti di forza, che sostanzialmente ci differenzia dai competitor, è costituito dai tempi di referatazione: ECG in tempo reale, Holter pressori in 45 minuti e gli altri esami in un tempo massimo di 48 ore. Il valore aggiunto è il servizio di recall (o di allerta) verso il paziente o il provider intermedio quando l'esame, contestualizzato con fattori di rischio e sintomatologia, è patologico o tendenzialmente tale...".  
**Come nasce Cardio on Line Europe...**  
"Cardio On Line nasce nel 1996 dall'unione della mia esperienza quale manager ed informatore medico nell'area cardiovascolare unitamente

alle competenze mediche di mia moglie, la dottoressa Giulia Dellegrottaglie, assieme al sodalizio professionale con un amico cardiologo di sempre, il dottor Bux che ci propose di testare una rivoluzionaria tecnologia israeliana dedicata alla telecardiologia. Fu così che fondammo Cardio On Line Sud diventata, nel 2004, Europe...".  
**Veniamo all'oggi...**  
"Oggi questa società conta su 27 dipendenti e 40 cardiologi. Dal 2004 possiamo vantare di non aver mai sospeso l'erogazione dei servizi: merito certamente dell'esperienza e delle tecnologie messe a disposizione. Il personale è stabile... Non ho la presunzione di aver costruito l'isola felice, ma sono certo che siamo una famiglia ancora prima di un team. Ogni risorsa lavora ininterrottamente con passione e dedizione spinta dal desiderio di fare sempre bene: consideri che in ognuno dei trafiletti di giornale nella quale si scrive di una vita, di un'ennesima vita, salvata grazie alla telecardiologia, in quelle parole c'è anche un pochino del loro lavoro. Solo nell'ultimo anno abbiamo conseguito risultati che nessuno nel settore può vantare. Lo dimostra il fatto che sempre più numerose e blasonate aziende hanno deciso, per la propria necessità di erogare servizi di referatazione, di affidarsi a noi e penso a players importantissimi quali Cardioline, CEF, Comifarm, Corman, Doctor Shop, Leonardo SpA, Roche, Spem, Uniclub, Vim e catene o gruppi di farmacie quali Alioth, Centrofarm, Farmagora, Farmariga, Mizar, Neo Apotek e tanti altri. Lo fanno perché Cardio On Line Europe utilizza tecnologie e piattaforme compliant con le normative vigenti, ha un indiscusso know-how ed un background unico nel genere, rinnova dal 2009 con cadenza annuale le sue certificazioni ISO, si avvale di specialisti e non di specializzandi, ottempera all'osservanza della privacy,

"Siamo gli unici ad aver portato la telecardiologia a questi livelli, non solo a Bari ma in tutta Italia".

deresponsabilizza in tutto e per tutto i suoi Clienti, è operativa 24 ore su 24 per 365 giorni l'anno, ha ricevuto numerosissimi consensi da autorevoli società scientifiche di cardiologia, è un'azienda fatta di persone che rispondono sempre al telefono, il sabato e la domenica e anche di notte. I numeri? Le basti pensare che nei mesi di maggior impegno arriviamo a sviluppare e processare finanche 1.800 ECG al giorno, con una punta record nel mese di ottobre 2022, di 29.277 ECG e di 4.315 Holter referati...".  
**Secondo lei la telemedicina potrà persino sostituire la tradizionale visita dal medico?**  
"Sicuramente la telemedicina farà degli enormi passi in avanti, tuttavia ritengo che questo progresso non sarà rapidissimo e che ci vorrà del tempo per farlo bene. Sono numerosissimi gli elementi che influiscono sulla riuscita, a partire dall'evoluzione degli algoritmi relativi ai sistemi di supporto clinico alle decisioni mediche, per arrivare allo sviluppo dell'intelligenza artificiale, specialmente se il c.d. machine learning viene improntato mediante macchine sempre più sofisticate e potenti, senza trascurare o sottovalutare i problemi di natura etica, giurisprudenziale e normativa. La sostituzione della figura del medico? Non la reputo fattibile... Oggi e domani. Possiamo impiegare la migliore tecnologia, ma mi creda se le dico che nessuno dei cardiologi che operano nella mia azienda firmerebbe un referto editato da un software. L'informaticizzazione di certo aiuterà l'uomo in modo sempre più accurato, ma alla fine sarà sempre e solo l'uomo a scrivere il referto...".  
**Un messaggio di sintesi...**  
"Vorrei formulare un doveroso riconoscimento alle persone che compongono l'Azienda, dalla prima all'ultima. Cardio On Line Europe è una società atipica sotto molteplici aspetti, ma il fatto di essere coesi nei momenti più impegnativi, il fatto di compiere sacrifici e rinunciare alla vita privata per portare a termine il proprio lavoro, il fatto che nei giorni di festa comandati si sia comunque in prima linea a rispondere a chi ne ha bisogno, sono i feedback migliori che un Direttore Generale possa ricevere".

Bruno Volpe